



# Cementex

## CEMENTOVÁ STAVEBNÁ DOSKA

### Cementová stavebná doska

**Cementex** sú nové stavebné cementové dosky dostupné v ponuke Siniat. Ponúkané produkty disponujú rôznymi hrúbkami, ktoré doposiaľ neboli dostupné na našom trhu.

Ich hlavné výhody v kombinácii s jednoduchou montážou vytvárajú neobyčajný ekologický produkt s vlastnosťami stavebných dosiek. Doska je vytvorená zo špeciálnej zmesi garantujúcej dlhoročnú záruku užívania.

Najdôležitejší je fakt, že výplňovou zložkou je cement, ktorý zaručuje vysoké mechanické parametre dosky, pri obmedzenej hrúbke.

### Použitie

**Cementex** je doska, ktorá sa využíva pri všeobecných stavebných prácach a môže sa preto použiť všade tam, kde sa požadujú tie najvyššie mechanické vlastnosti. Vďaka 3 rôznym typom hrúbky je možné použiť tento materiál na nasledovné realizácie:

- priehradové priečky na drevenej a ocelevej konštrukcii,
- podhľadové systémy,
- fasády,
- balkóny,
- prístrešky,

- akustické steny,
- zastrešenia,
- oplotenia,
- dočasné stavebné objekty.

Cementex	Typy aplikácií		Konštrukcia		Montáž	
	Steny	Stropy	Drevená	Oceleová	Skrutky	Klince
3.5 mm	✓		✓		✓	✓
6 mm	✓		✓	✓	✓	
8 mm	✓	✓	✓	✓	✓	



## Parametre dosky

Predstavovaná doska je v súlade s normou PN-EN 12467:2012, Hlavné parametre sú uvedené v tabuľke nižšie:

	Hrúbka [mm]	Rozmery [mm]	Hmotnosť [kg/m <sup>2</sup> ]	Hmotnosť dosky [kg/ks]	Počet dosiek na palete [ks]	Hmotnosť palety [kg]	Trieda reakcie na oheň	Pevnosť v ohybe
Cementové dosky	3,5	1200x2400	5,8	14,7	155	2352	A2,s1-do	Kategória C – Trieda 2
	6	1200x2400	10,2	25,9	94	2506		Kategória A – Trieda 2
	8	1200x2400	14,2	35,9	67	2559		

## Spracovanie a montáž dosiek

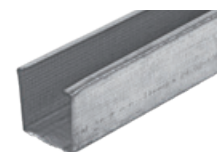
Cementové dosky **Cementex** sa vyznačujú vysokou mechanickou odolnosťou, no nemusia sa rezať s kotúčovou pilou. Môžu sa rezať

špeciálnym nožom. Vďaka takémuto rezaniu sa dosiahnu rovné a pravidelné hrany, ktoré nevyžadujú ďalšie spracovanie. Na montáž dosiek do

drevenej a ocelevej konštrukcie treba použiť elektrický skruvovač a v prípade použitia klinčov alebo zošívачiek treba použiť náradie na to určené.



## Montáž a spracovanie povrchu cementových dosiek



### Profily Siniat

Oceľová konštrukcia zložená z profilov Nida. Celá škála profilov CW, UW, CD a UD sa môže používať v stenách a stropoch s použitím cementových dosiek.



### Skrutky Nida Tvrdá

Skrutky Nida Tvrdá sa môžu používať na montáž dosky s hrúbkou 3,5 mm k ocelevej konštrukcii.



### Skrutky Hydropanel

Skrutky Hydropanel sú ideálnym riešením v prípade montáže dosiek s hrúbkou 6 a 8 mm k ocelevej konštrukcii.



### Klince

Doska s hrúbkou 3,5 mm môže byť montovaná do drevenej konštrukcie pomocou klinčov.



### Skrutky do dreva

Dosky s hrúbkou 6 a 8 mm sa môžu montovať do drevenej konštrukcie pomocou špeciálnych skrutiek do cementových dosiek.



### Páska Hydropanel

Hrany dosiek musia byť zabezpečené páskou Hydropanel vloženou do cementovej hmoty.



### Cementová hmota Hydropanel Finisher

Cementová hmota sa môže používať tak na škárovanie hrán, ako aj na celoplošné stierkovanie.

Stavebné dosky **Cementex** môžu byť zároveň ideálnym podložením pod keramické obkladačky. Predovšetkým doska s hrúbkou 3,5 mm, ktorá je prímontovaná na sadrokartónovú

dosku, je vďaka vysokej odolnosti proti vlhkosti a veľmi dobrým mechanickým vlastnostiam, výborným podkladovým materiálom. Pri montáži keramických obkladov alebo hydroizolačnej vrstvy

je potrebné dodržiavať odporúčania výrobcu daného produktu – určeného na tento typ použitia.





## Možnosť ohýbania dosiek

Dosky **Cementex** sa môžu vďaka svojej pomerne malej hrúbke a flexibilitě používať aj pri zakrivených konštrukciách. Vysoká odolnosť dosky v kombinácii s vysokou elasticitou umožňuje ľubovoľné formovanie povrchu pri súčasnom zachovaní vysokých mechanických parametrov. Súpis polomerov zakrivenia pre jednotlivé dosky sa uvádza v nasledovnej tabuľke:

Typ dosky	Minimálny polomer zakrivenia [mm]	Maximálny rozstup profilov [mm]
3.5 mm	500	300
6 mm	1500	500
8 mm	8000	600

SINIAT Sp. z o.o.  
Info Nida: 801 11 44 77  
[www.siniat.sk](http://www.siniat.sk)

