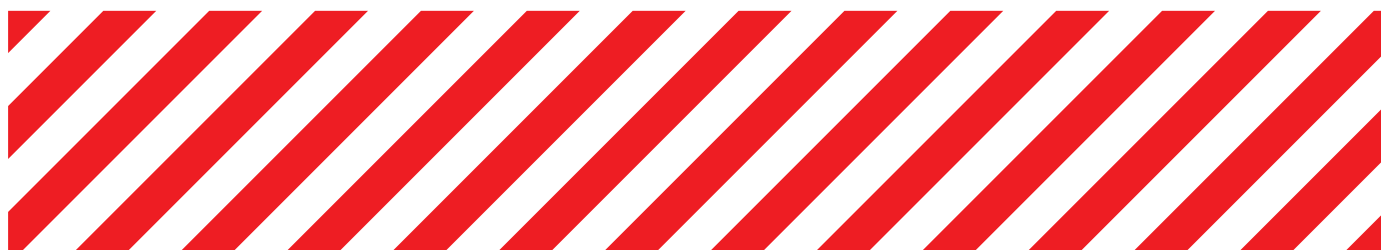


## PROMASTOP®-IM Cbox 125 Protipožiarny obal Návod na použitie

Tesnenie prestupov inštalácií



### PROMASTOP®-IM Cbox 125 Protipožiarny obal



PROMASTOP®-IM Cbox 125 je injekčne tvarovaný protipožiarny systém s jednoduchou aplikáciou na miesta prestupov inštalácií káblov cez pružné steny, pevné steny a pevné podlahy.

#### Všeobecné informácie

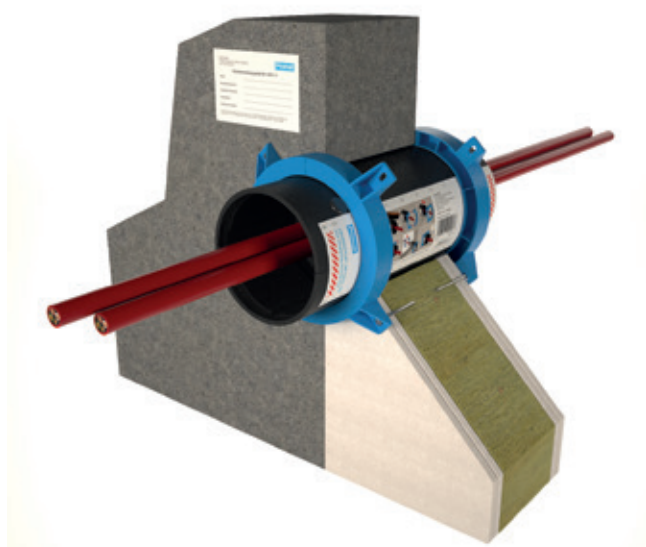
- PROMASTOP®-IM Cbox 125 je klasifikovaný v triede odolnosti do EI 120.
- Systém je určený pre káble s priemerom do 21 mm a káblové zväzky s priemerom maximálne do 100 mm.
- Konštrukcia obalu PROMASTOP®-IM Cbox 125 umožňuje bezproblémovú dodatočnú inštaláciu ďalších káblov.
- Tesnenie na ochranu vedenia pred studeným plynom je integrované v rámci systému.
- Kategória použitia: Typ X.

#### Informácie o systéme inštalácií

Informácie o systéme inštalácií káblov sú dostupné v Európskom technickom osvedčení ETA, správe o klasifikácii alebo návode na použitie.

#### Bezpečnostné informácie

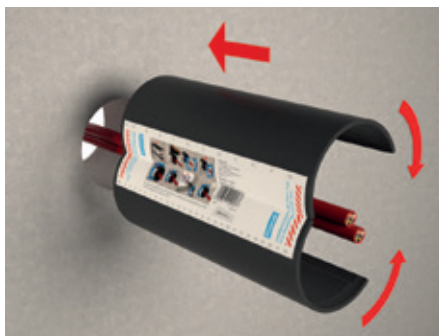
Karta bezpečnostných údajov je k dispozícii na požiadanie.



### Návod na použitie



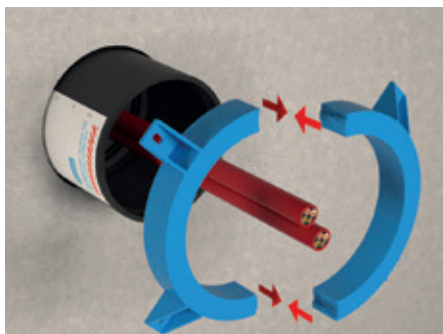
1. Očistite miesto prestupu a inštaláciu, aby bol povrch hladký a bez stôp prachu.



2. Spojte polovice intumescentného obalu a umiestnite ho do stredu otvoru v stene (pozrite označenie na obale).



3. Intumescentný obal očistite.



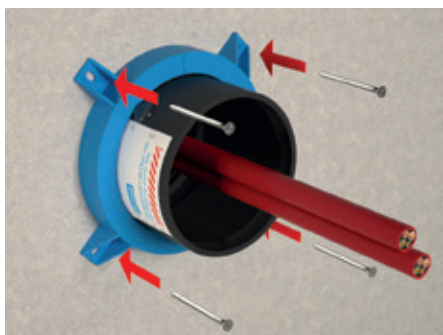
4. Spojte dve časti upevňovacieho systému. Medzeru v priereze medzi intumescentným obalom a stenou/podlahou nie je potrebné vyplňať, pretože plastová časť prekrýva medzeru v priereze do max. 10 mm. V prípade medzier v priereze menších ako 5 mm nebolo vykonané testovanie.



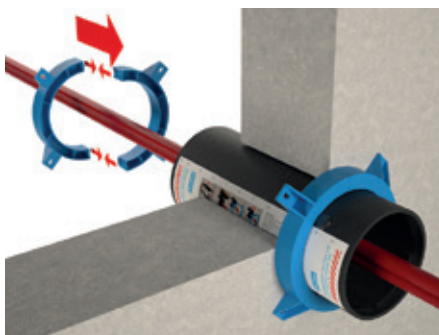
5. Na intumescentný obal nasadte upevňovací systém.



6. Na obe strany upevňovacieho systému umiestnite transparentné nálepky.



7. Upevňovací systém ukotvite pomocou vŕtačky s priemerom 4 alebo 5 mm a vhodných súčiastok.



8. Rovnakým spôsobom postupujte na druhej strane.



9. Nakoniec na vhodné miesto umiestnite štítok označujúci prestup.

### Ďalšie informácie o inštaláciách sú dostupné v klasifikačnom protokole.

Produkty sa musia používať v súlade so všeobecne platnými predpismi pre stavebný materiál a obzvlášť s predpismi pre protipožiarny materiál, s príslušnými národnými osvedčeniami o skúške a schválení a v súlade s platnými vnútroštátnymi stavebnými predpismi. Produkty môžu používať iba vyškolení odborníci s dostatočnými znalosťami a len po dôkladnom preštudovaní návodu na použitie, karty bezpečnostných údajov, národných osvedčení o skúške a schválení. Ďalšie informácie o tom, ako a kde používať tento produkt, nájdete v príručke od spoločnosti Promat alebo sa obráťte na kanceláriu obchodného zastúpenia spoločnosti Promat vo vašom regióne. Všetky príslušné dokumenty môžete získať bezplatne v kancelárii obchodného zastúpenia spoločnosti Promat vo vašom regióne. Pre krajiny mimo Európskej únie platia osobitné smernice. V prípade otázok nás kontaktujte.



**Polsko (centrála)**

**Etex Building Performance**

**Promat TOP Sp. z o.o.**

ul. Przecławaska 8

03-879 Varšava

T +48 22 21 22 280

F +48 22 21 22 290

top@promattop.pl

www.promattop.pl

**Slovensko**

M +421 915 936 126

E info.sk@promat-see.com

www.promat-see.com