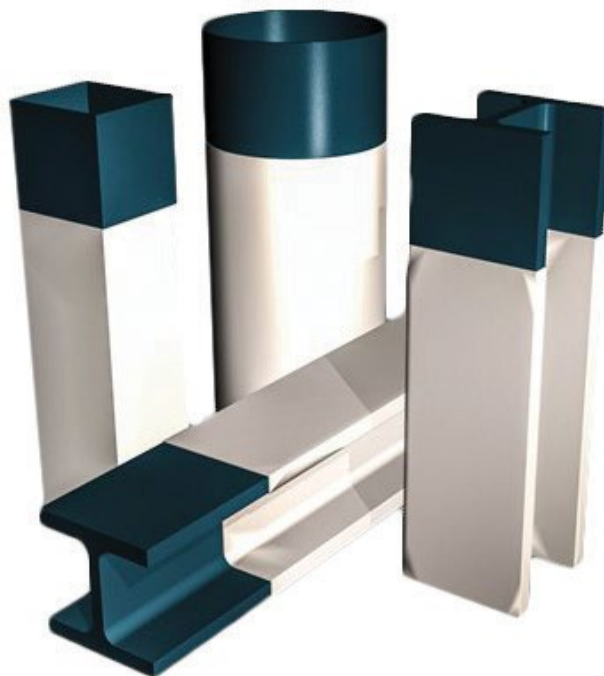


# Promat

## PROMAPAIN<sup>®</sup>-SC4 Protipožiarny náter



[www.promat-see.com](http://www.promat-see.com)





## Popis výrobku

PROMAPAIN<sup>®</sup>-SC4 je vodou riediteľný intumescentný náter pre spoľahlivú ochranu oceľových konštrukcií.

## Oblasti použitia

- vo vnútri budov
- v otvorených halách

## Výhody pre zákazníka

- estetický povrch (tenký hladký povrch)
- jednoduchá aplikácia
- môže sa pretierať
- pre otvorené a aj uzavreté profily
- vhodný aj pre galvanizované ocele
- požiarne odolnosť až R 120

## Konštrukcie sú skúšané, klasifikované a posúdené podľa noriem

PROMAPAIN<sup>®</sup>-SC4 má európske technické posúdenie. Je odskúšaný pre oceľové nosné konštrukcie podľa európskych noriem. Oceľové konštrukcie chránené náterom dosahujú triedy požiarnej odolnosti od R 15 do R 120.

## Spracovanie

Aplikáciu smú vykonávať len odborníci vyškolení od Promat. Nepoužívať pri konštrukciách, ktoré sú vystavované neustále vysokej vlhkosti vzduchu alebo agresívnym plynom. Nanášať v hrubých vrstvách valčekom, štetcom alebo striekaním (vzduchové alebo Airless). Pred použitím dobre rozmiešať. Podklad musí byť suchý, zbavený hrdze, nečistoty, tuku a starej farby. Uvoľnenú farbu kompletne odstrániť. Maximálna hrúbka suchej vrstvy (DFT) pri jednej aplikácii striekaním "airless" je približne 750 µm, čo je približne 1100 µm mokrej vrstvy (WFT). Pri aplikácii valčekom alebo štetcom je maximálna hrúbka suchej vrstvy 350 µm (515 µm WFT). Teplota spracovania musí byť medzi +10° C a +35° C.

## Spôsob dodania

- 25 kg v plechovom nevratnom obale
  - 900 kg na palete
- Zmeny vyhradené.

## Skladovanie

Výrobky skladovať a prepravovať v suchu a pri teplotách nad bodom mrazu. Originálne uzavreté majú trvanlivosť až 18 mesiacov.

## Zvláštne poznámky

PROMAPAIN<sup>®</sup>-SC4 je technický náter, ktorý nemožno porovnávať s bežnými lakovaniami. Jednotlivé nátery sa musia nanášať dôkladne. Dodržiavanie požadovaných hrúbok náterov sa musí kontrolovať. Používať sa smú len odskúšané a schválené krycie laky. Údaje o výrobkoch vyžiadať u Promat.

Technické údaje	
Farba	biela
Konzistencia	tekutá
Objemová hmotnosť	1.300 kg/m <sup>3</sup> ± 50 kg/m <sup>3</sup>
Expanzný pomer	vysoká expanzia
Obsah neprchavých látok	68 % ± 2%
Viskozita	~30 Pas pri 20°C
Spotreba	~1,95 kg/m <sup>2</sup> [1 mm TSD*]
Doba sušenia medzi dvoma vrstvami (pre ten istý produkt)	~1000 µm je po 8 hodinách suché (20°C, 50% relatívna vlhkosť vzduchu)
Teplota spracovania	+10°C až do +35°C
Teplota skladovania	+5°C až do +40°C
Obsah VOC	< 2,2 g/l
Riedenie	voda - max. 5%
Kategória použitia	bez ochranného nátera: typ Z <sub>2</sub> s vhodným ochranným náterom: typ X, Y a Z <sub>1</sub>

\* hrúbka suchej vrstvy



**Slovensko**

**Pobočka Promat d.o.o. Slovinsko**

Pražská 2

949 11 Nitra

T +421 377 729 165

E [info.sk@promat-see.com](mailto:info.sk@promat-see.com)

[www.promat-see.com](http://www.promat-see.com)

Ďalšie adresy Promat nájdete na

[www.promat-international.com](http://www.promat-international.com).