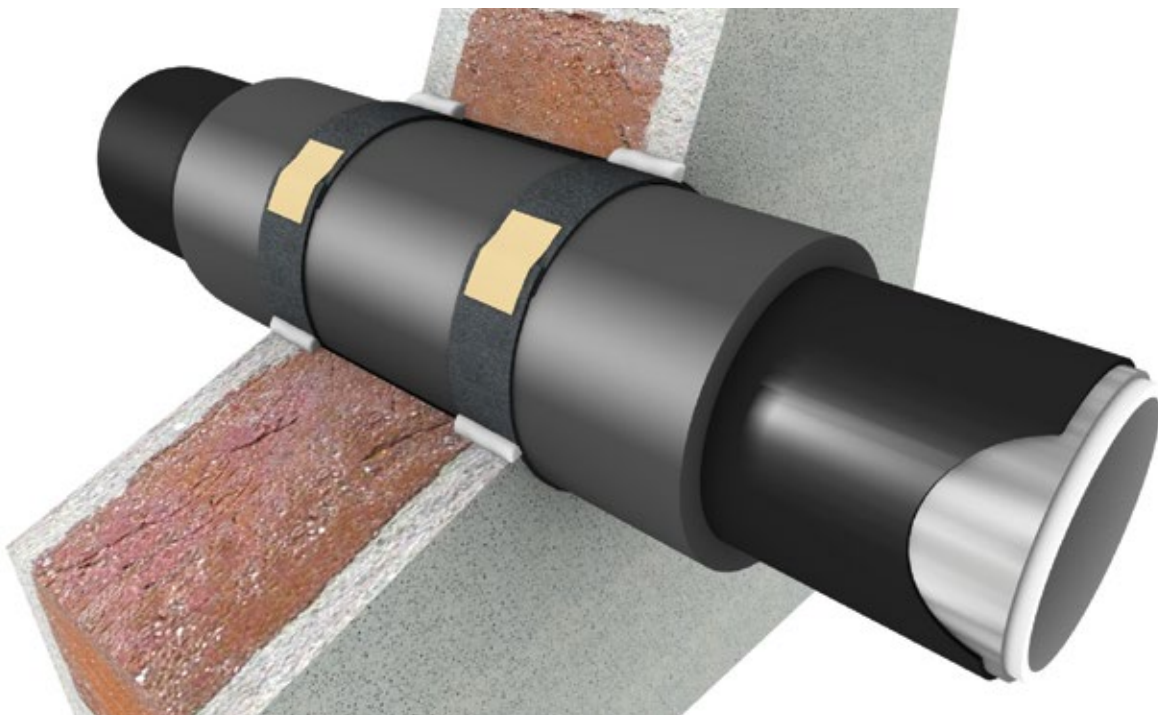


Promat

PROMASTOP®-W Protipožiarny návin



www.promat-see.com





Popis výrobku

PROMASTOP®-W je expandujúci protipožiarny návin. Je flexibilne použiteľný, umožňuje zhotoviť ovinutie ľubovoľného priemeru priamo na mieste. Okrem toho je to najefektívnejšie riešenie, ktoré vyžaduje najmenej miesta pri utesňovaní prestupov plastových rúr.

Oblasti použitia

PROMASTOP®-W je testovaný pre maltové systémy a mäkké upchávky prestupov cez steny a stropy pre použitie so všetkými bežnými plastovými potrubiami, ako sú PVC, PE, PVC, viacvrstvové nízkoohľukné kanalizačné rúry, ako aj izolované hliníkové kompozitné a kovové rúry.

Výhody pre zákazníka

- Flexibilný
- Jednoduchá a rýchla inštalácia
- Odolný proti atmosférickým vplyvom (svetlo, teplo, mráz, UV žiarenie, vlhkosť)
- Univerzálne použitie

Konštrukcie sú skúšané, klasifikované a posúdené podľa noriem

- STN EN 1366-3
- STN EN 13501-1, -2
- ETAG 026-2

Spôsob dodania

- Dĺžka návinu 18 m/kartón
 - 100 ks/paleta
- Zmeny vyhradené.

Skladovanie

- Skladovať v chladnom a suchom prostredí.

Bezpečnostné údaje

- Vyžadajte si kartu bezpečnostných údajov.

Technické údaje

Farba	antracitovo šedá
Konzistencia	pružný pás
Teplota expanzie	cca. 150 °C
Hrúbka	cca. 2,5 mm
Šírka	cca. 50 mm
Vhodnosť pre prostredie	Typ X
Trieda reakcie na oheň	Eurotrieda E
Obsah VOC	< 0,01 g/l



Slovensko

Pobočka Promat d.o.o. Slovinsko

Pražská 2

949 11 Nitra

T +421 377 729 165

E info.sk@promat-see.com

www.promat-see.com

Ďalšie adresy Promat nájdete na

www.promat-international.com.