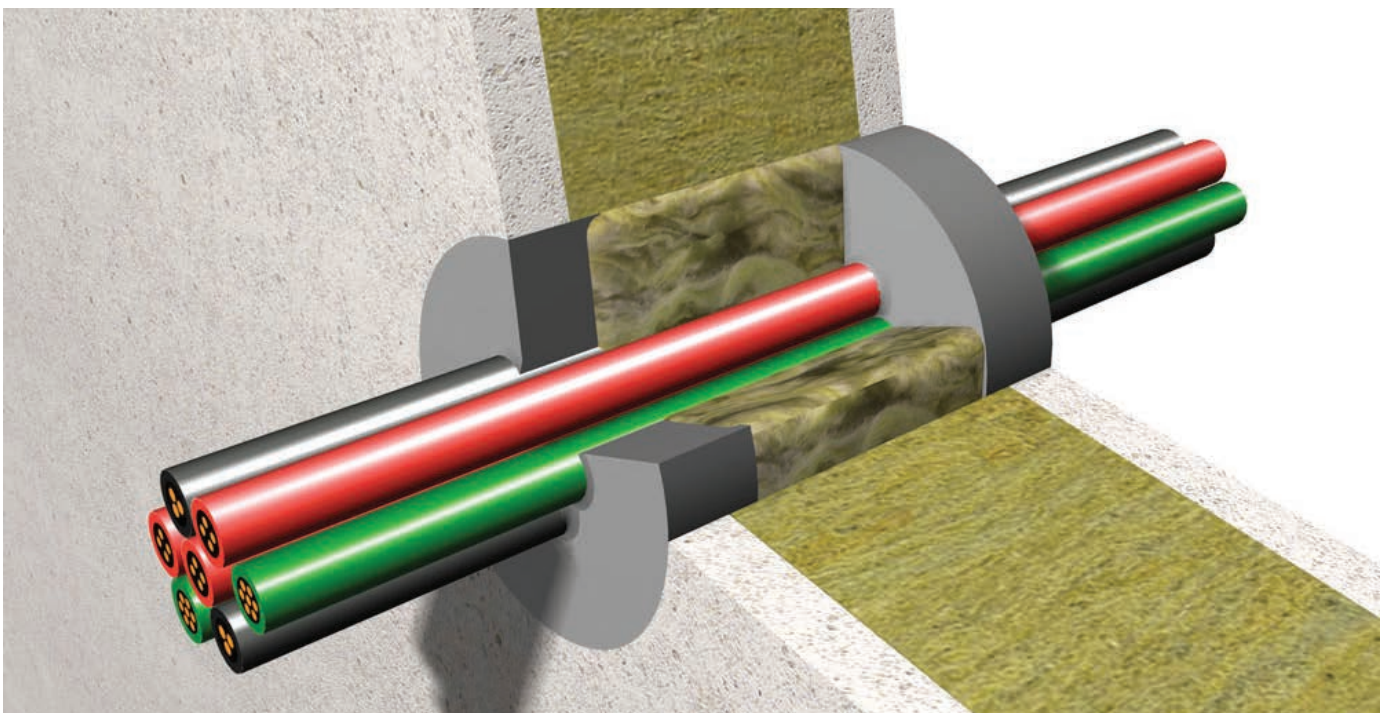


## PROMASEAL®-AG Protipožiarny intumescentný tmel



[www.promat-see.com](http://www.promat-see.com)





## Popis výrobku

PROMASEAL®-AG je intumescentný jednokomponentný protipožiarny tmel na akrylátovej báze s vysokým expanzným tlakom.

## Oblasti použitia

PROMASEAL®-AG je protipožiarny tmel určený pre tesnenie otvorov v požiarnych stenách a stropoch. Je vhodný pre použitie na tesnenie prestupov káblov, káblových zväzkov, káblových prechodiek, horľavých rúr ako aj horľavých rúr s horľavými izoláciami, ako ochrana proti prestupu ohňa, dymu a tepla.

## Výhody systému

- Pri expanzii vzniká vysoký tlak
- Vynikajúca priľnavosť na rôzne povrchy
- Pretierateľný

## Konštrukcie sú skúšané, klasifikované a posúdené podľa noriem

- STN EN 1366-3
- STN EN 13501-1, -2
- ETAG 026-2

## Balenie

- 310 ml kartuša
  - 12 ks/kartón
  - 1200 ks/paleta
- Zmeny vyhradené.

## Skladovanie

- Rozsah teplôt pre skladovanie a dopravu 3 °C až 35 °C
- 12 mesiacov v originálnom obale
- Po otvorení je potrebné vedro s náterom čo najskôr dopoužívať

## Bezpečnostné údaje

- Vyžadajte si kartu bezpečnostných údajov.

Technické údaje	
Farba	sivá
Konzistencia	pasta
Hustota	suchá: 1,5 ± 0,2 g/cm <sup>3</sup> mokrú: 1,6 ± 0,2 g/cm <sup>3</sup>
Výška expanzie	cca. 1 : 13 (550 °C)
Obsah pevných látok	84 ± 5 % hm.
Expanzný tlak	cca. 0,9 N/mm <sup>2</sup>
Vhodný pre prostredie	Typ Y <sub>1</sub>
TRO	Eurotrieda E
Štartovacia teplota	cca. 150 °C



**Slovensko**

**Pobočka Promat d.o.o. Slovinsko**

Pražská 2

949 11 Nitra

T +421 377 729 165

E [info.sk@promat-see.com](mailto:info.sk@promat-see.com)

[www.promat-see.com](http://www.promat-see.com)

Ďalšie adresy Promat nájdete na

[www.promat-international.com](http://www.promat-international.com).